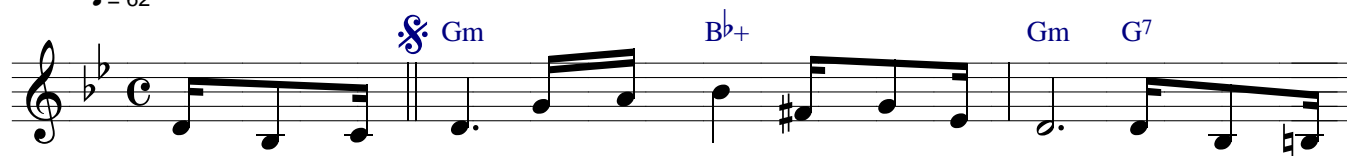


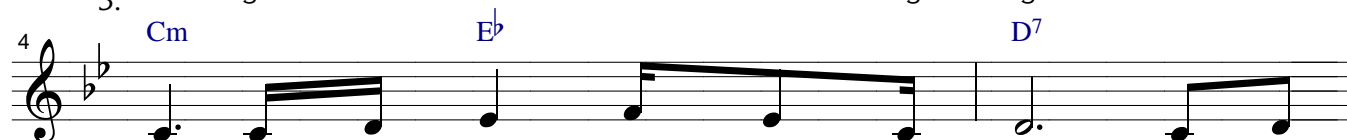
Chinh Nhờ Thiên Chúa

Nguyễn Bách

♩ = 62



1. Chính nhờ Thiên Chúa, con biết nghĩa Tình Yêu là gì. Chính vì Tình
2. Chính nhờ Thiên Chúa, hai thân xác hiệp nhất nên một. Sống đời bên
3. Suối nguồn chân báu từ Thiên Chúa đổ xuống con người. Chính là tình



Yêu, con biết sống hiến thân mình đi. Cảm tạ
nhau sinh hoa trái đến muôn đời sau. Lòng thành
yêu, ơn Cứu rỗi đến cho ngàn đời. Từ bùn



Chúa đã ban nàng cho con. Cảm tạ Chúa đã ban chàng cho con, cùng
tín hiến dâng người anh yêu. Tình thủy chung hiến dâng người em yêu, vì
đất Chúa tác thành nên tôi. Bởi thịt xương Chúa cho đời nên đôi, Đẹp



nhau sống đời yêu thương. Chúa tạo A - dam và cho có người nên bạn
nhau sống đời hy sinh. Yêu là khi ta lòng đã biết hạ chính thân
thay, sống đời trăm năm. Chúa vì yêu ta nên mang lấy thân xác con



đời. Chúa tạo E - va cho nhân thế sống nên thành
mình. Yêu là khoan dung là tha thứ biết chấp nhận
người. Ta vì yêu nhau nên mang lấy chính cuộc đời



đôi. Và từ đó tác sinh thành muôn dân Và từ
nhau. Dù ngày tháng sẽ mang buồn hay vui, Tình mình
nhau. Để làm lỡ sẽ không nặng tim sâu, Để gian

15 $B\flat 7+5$ $Cm 7$ $D 7$ Gm *Fine*

đó Chúa ban ngàn thánh ân. Ngài chọn con vào đời để yêu thương
 đó vẫn muôn đời có đôi. Lời đoan hứa trọn đời tình bền lâu.
 khó sẽ không là đón đau. Ngày hôm nay chung hứa tình bền lâu.

18 G $G 7$ Cm

ĐK: XIN CHA NHÂN ÁI, NGÀI THÁNH HOÁ CHO TÌNH YÊU CHÚNG CON. NƯỚC LÃ ĐƠN

21 $F 7$ $B\flat M 7$ $E\flat M 7$

SỜ. VỚI NGÀI NÊN RƯỢU QUÝ NGÀI ĐẾN CHÚNG VUI TIỆC CƯỚI HÔM

24 $D 7$ G

NAY NHƯ DẤU CHÚC LÀNH CHO NGHĨA TÌNH ĐẦY. CON DÂNG CHÚA: MỘT

27 $G 7$ Cm $F 7$

MÁI ẤM GIA ĐÌNH TRONG PHÚC ÂN DẪU LÚC CON VUI HAY NGÀY GIAN LAO

30 $B\flat M 7$ $E\flat M 7$ $A 7$

TÔI NHỜ CHÚA BÊN ĐỜI LÒNG VẮN TRUNG KIÊN YÊU

33 $D 7$

THƯƠNG (2.Chính nhờ Thiên.....)

(3.Sưởi nguồn châu...)